



# CRADLE TO CRADLE – DUURZAAM BOUWEN MET KEIM

---

CIRCULARITEIT EN GEZONDHEID VOOR GENERATIES

# VAN EEN PRODUCTIDEE NAAR EEN CIRCULAIRE ECONOMIE

Een gebouw als een boom “die water en lucht zuivert, zuurstof genereert, grond en voedingsstoffen produceert”. Dit is de visie van professor Michael Braungart, ontwikkelaar van het Cradle to Cradle-ontwerpconcept, een gehele benadering van het ontwerp van producten, productiemethoden en processen, waarbij rekening wordt gehouden met de gehele levenscyclus. De grote uitdaging is niet om het gebruik van grondstoffen te minimaliseren, maar om ze in de cyclus te beheren.

## CIRCULARITEIT ALS PRINCIPE

Het uitgangspunt van de oprichter van KEIM, A.W. Keim, was om rekening te houden met de toekomst en toekomstige generaties. Met onze producten en ons ondernemerschap blijven wij, al meer dan 140 jaar, trouw aan onze missie. Wij zetten de volgende stap van een lineaire naar een circulaire benadering om te voldoen aan de eisen van de Green Deal van de Europese Unie, voor de levenscyclusbenadering “Design for Sustainability”, en een significante en meetbare bijdrage te leveren aan de circulaire economie. Productcertificering volgens het Cradle to Cradle Certified® productprogramma is voor ons dan ook niet het doel, maar een belangrijke stap op weg naar een circulaire industrie.

## UITGEBREID CERTIFICERINGSPROCES

Cradle to Cradle Certified® is 's werelds meest geavanceerde, op wetenschap gebaseerde, standaard voor het ontwerpen en produceren van hedendaagse producten die een gezonde, rechtvaardige en duurzame toekomst mogelijk maken. Cradle to Cradle Certified® is een geregistreerd handelsmerk van het Cradle to



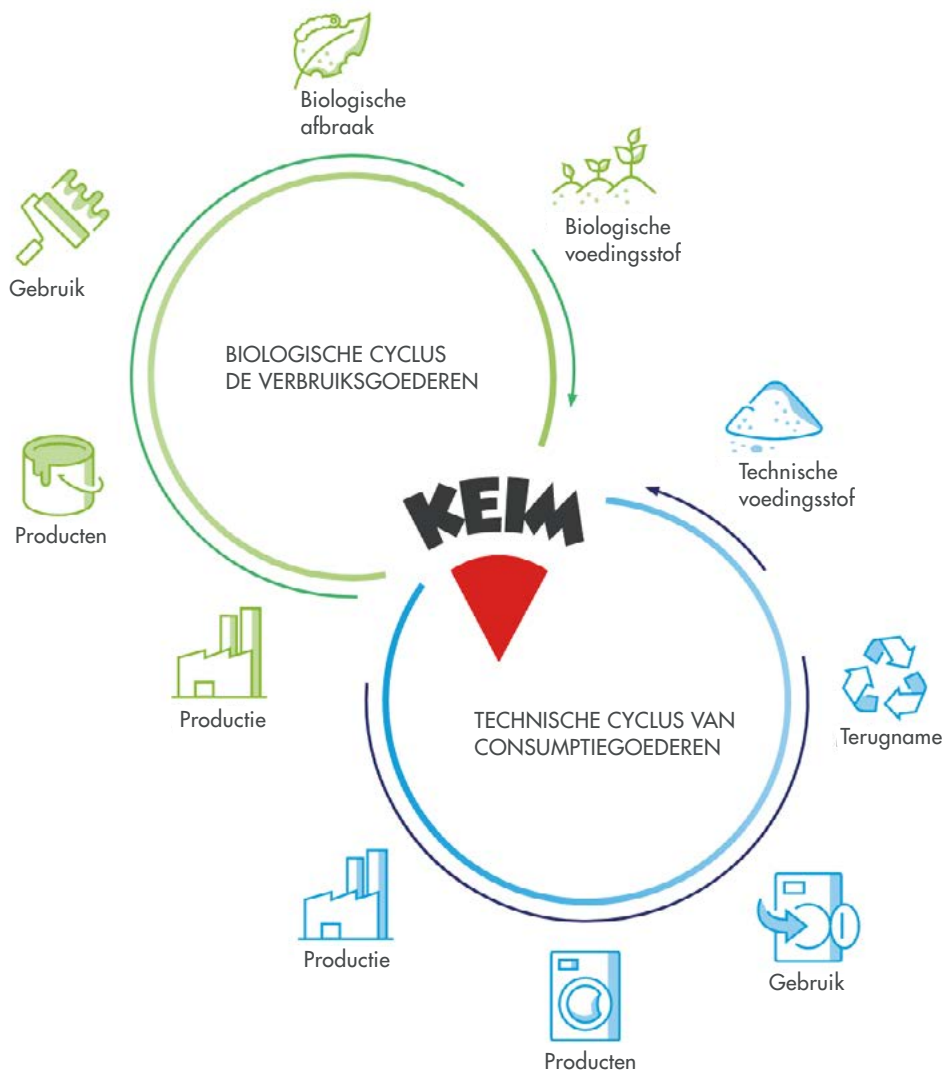
*Cradle to Cradle Certified® staat voor een continu verbeteringsproces. Om stilstand te voorkomen en product- en procesoptimalisaties aan te tonen, wordt er om de twee jaar een hercertificering uitgevoerd.*

Cradle Products Innovation Institute (C2CPII). De producten worden beoordeeld in vijf uitgebreide categorieën en volgens verschillende criteria: materiaalgezondheid, materiaalcyclus, hernieuwbare energie, waterbeheer en sociale verantwoordelijkheid. Onafhankelijke derden onderzoeken de ingrediënten van alle producten. KEIM werkte samen met de erkende beoordelaar EPEA dat onderdeel is van Drees & Sommer Hamburg. De succesvolle audit werd bevestigd door het Cradle to Cradle Products Innovation Institute.



*“Als toonaangevende specialist in de bescherming van minerale gebouwen worden wij opgeroepen om vooruit te denken aan een leefbare toekomst en daar vandaag naar te handelen. Cradle to Cradle Certified® bevestigt dat we deze verantwoordelijkheid waarmaken, niet alleen met onze producten en systeemoplossingen, maar ook met sociale betrokkenheid binnen en buiten ons bedrijf.”*

**Rüdiger Lugert,**  
**CEO KEIMFARBEN**



### VAN DE WIEG TOT DE WIEG

Het Cradle to Cradle Certified®-certificaat ziet materialen als stoffen die na gebruik beschikbaar zijn voor nieuwe processen. Daarom moeten alle ingrediënten van de producten wetenschappelijk worden beoordeeld op hun recyclebaarheid. Zodat zij van productie, via gebruik, tot recycling nuttig zijn voor het milieu. Er wordt onderscheid gemaakt tussen consumptiegoederen en duurzame goederen. Aan het einde van hun gebruik worden consumptiegoederen gedemonteerd tot onvermengde grondstoffen en in een technische cyclus gebracht. Daarentegen worden duurzame goederen aan het eind van hun gebruiksfase terug gevoerd naar de natuurlijke, biologische cyclus.

Mineraalverven worden toegewezen aan de biologische cyclus. Zij worden "verbruikt" tijdens hun gebruik en hun onderdelen worden gerecycled via erosie, slijtage, enz. op lange

termijn terug in het milieu. Dankzij hun minerale en natuurlijke grondstoffen kunnen KEIM verven de biosfeer al tijdens de gebruiksfase beschermen of verbeteren. Zij zijn namelijk uiterst duurzaam en scoren ook punten met eigenschappen als de afbraak van luchtverontreinigende stoffen of een bijzonder hoog diffusievermogen.

Wij zijn ervan overtuigd dat het innovatievermogen van de industrie in de toekomst nieuwe mogelijkheden voor terugwinning zal bieden en dat ook urban mining een serieuze bron van grondstoffen zal worden. Juist omdat het einde van de levensduur van een gebouw nog ver weg is en onderdelen onderweg moeten worden gerenoveerd en onderhouden, leggen wij met onze Cradle to Cradle-gecertificeerde producten alvast de basis voor de toekomst.



# DUURZAMERE GEBOUWEN MET KEIM ROLMODEL VOOR CIRCULAIRE PRODUCTEN

KEIM is altijd een pionier geweest op het gebied van duurzaamheid en loopt nu voor in de bouwsector met de certificering van 65 producten uit vier productgroepen. Dat is meer dan 80% van de verfverkoop van KEIM. Alle producten hebben het Cradle to Cradle Certified® certificaat in zilver ontvangen. De producten en processen werden in het kader van de certificering beoordeeld in de volgende vijf categorieën.

## Materiële gezondheid

Alle ingrediënten zijn geïdentificeerd en onafhankelijk toxicologisch geëvalueerd. Er wordt gegarandeerd dat er geen verboden stoffen van de vastgestelde lijst in zitten. Cradle to Cradle-gecertificeerde producten vormen geen gevaar voor de gezondheid en het milieu.

## Materiaal hergebruik

Alle producten worden beoordeeld volgens de recycling index. Dit garandeert een probleemloze recyclebaarheid en een doeltreffend gebruik van materialen.

## Duurzame energie

Het energieverbruik en het aandeel van hernieuwbare energiebronnen in het productieproces zijn geregistreerd. KEIM produceert 100% met groene stroom. Cradle to Cradle-gecertificeerde producten dragen bij tot energiezekerheid en onafhankelijkheid.

## Waterbeheer

Water wordt erkend als een waardevolle hulpbron en stroomgebieden worden beschermd om schoon water beschikbaar te houden voor mensen en alle andere organismen. Cradle to Cradle-gecertificeerde producten bewaken en optimaliseren de waterkwaliteit.

## Sociale rechtvaardigheid

Sociale betrokkenheid en de arbeidsomstandigheden in de hele toeleveringsketen worden beoordeeld. Cradle to Cradle-gecertificeerde producten respecteren mensenrechten en werken aan een rechtvaardige samenleving.



Scan de QR-code  
voor meer informatie

# KEIM – IN HARMONIE MET DE NATUUR EN HET MILIEU

---

Duurzaam, milieuvriendelijk en grondstof besparend bouwen betekent energie-efficiënte planning en de bewuste keuze van duurzame, gezonde en recyclebare materialen.



# KEIM INTERIEURVERVEN

## VOOR EEN GEZOND BINNENKLIMAAT

Binnenverven hebben een aanzienlijke invloed op de luchtkwaliteit en moet daarom met zorg gekozen worden.

### DE VOORDELEN:

- Zonder toegevoegde conserveringsmiddelen, oplosmiddelen en plasticisers
- Zonder vluchtige organische deeltjes – geen fogging-effect
- Damp-open en vochtregulerend
- Schimmelwerend omdat het van natuurlijk materiaal is
- Onbrandbaar en geen ontwikkeling van giftige gassen
- Natuurlijk fluweelzacht uiterlijk
- Extreem hoge kleurstabiliteit
- Hypoallergeen



### KEIM Interior Paint Systems

KEIMFARBEN GmbH

Version 3.1 / Renewal 30 June 2024

	BASIC	BRONZE	SILVER	GOLD	PLATINUM
MATERIAL HEALTH				●	
MATERIAL REUTILIZATION			●		
RENEWABLE ENERGY			●		
WATER STEWARDSHIP				●	
SOCIAL FAIRNESS				●	



# KEIM GEVELVERVEN

## OPTIMAAL KLEURSTABILITEIT

Duurzaamheid is de absolute standaard - ook voor de kleur van een gevel.

DE VOORDELEN:

- Ongeëvenaarde duurzaamheid en kleur stabiliteit
- Zeer economisch en grondstof besparend
- Een breed scala aan ontwerp mogelijkheden
- Ideale vochtbalans – voorkoming van algen en schimmelaantasting
- Schone gevels op lange termijn



### KEIM Exterior Paint Systems

KEIMFARBEN GmbH

Version 3.1 / Renewal 30 June 2024

	BASIC	BRONZE	SILVER	GOLD	PLATINUM
MATERIAL HEALTH				●	
MATERIAL REUTILIZATION			●		
RENEWABLE ENERGY			●		
WATER STEWARDSHIP				●	
SOCIAL FAIRNESS				●	

# KEIM BETONSYSTEMEN

## MINERALE KLEUREN VOOR EEN NATUURLIJKE BETONLOOK

Minerale verven en lazuren behouden het karakter van beton – zelfs als ze geschilderd zijn.

### DE VOORDELEN:

- Mineraal matte bescherming en natuurlijke look voor pure beton esthetiek
- Bijna onbeperkte ontwerpmogelijkheden - natuurlijke betonlook of kleuren voor de meest uiteenlopende lazuur effecten
- Lage diffusieweerstand - snelle droging en uitstekende vochtbescherming
- UV-stabiel en absoluut lichtecht dankzij zuivere minerale pigmenten



### KEIM Concrete Systems

KEIMFARBEN GmbH

Version 3.1 / Renewal 30 June 2024

	BASIC	BRONZE	SILVER	GOLD	PLATINUM
MATERIAL HEALTH				●	
MATERIAL REUTILIZATION			●		
RENEWABLE ENERGY			●		
WATER STEWARDSHIP				●	
SOCIAL FAIRNESS				●	

# KEIM HOUTSYSTEMEN

## DE EERSTE MINERALE VERF IN DE WERELD VOOR HOUTEN OPPERVLAKKEN



Innovatieve houtverven en lazuren voor een duurzaam bouw materiaal met traditie en toekomst.

DE VOORDELEN:

- Extreem weerbestendig en duurzaam
- UV-stabiel en absoluut lichtecht
- Uitstekende bescherming tegen vocht
- Lage diffusieweerstand
- Gemakkelijk te renoveren
- Bijzonder economisch, ecologisch en duurzaam



### KEIM Wood Systems

KEIMFARBEN GmbH

Version 3.1 / Renewal 30 June 2024

	BASIC	BRONZE	SILVER	GOLD	PLATINUM
MATERIAL HEALTH				●	
MATERIAL REUTILIZATION			●		
RENEWABLE ENERGY			●		
WATER STEWARDSHIP				●	
SOCIAL FAIRNESS				●	



KEIM NEDERLAND BV

Dukdalfweg 26 / 1332 BM Almere / Nederland

Postbus 1062 / 1300 BB Almere / Tel: +31 (0)36 - 532 06 20

[www.keim.com](http://www.keim.com) / [info@keim.nl](mailto:info@keim.nl)

KEIM. COLOURS FOR EVER.